

The image features a dynamic background with a black and white checkered pattern on the left and a dark red area with glowing light streaks on the right. The word "MIKELS" is written in a large, bold, red, 3D-style font with a white outline. It is centered horizontally and flanked by two horizontal grey bars with a white gradient in the center. A small registered trademark symbol (®) is located to the right of the word.

**MIKELS**®

*Tu aliado automotriz.*

**Te acerca a ser un empresario exitoso.**

*• Tiendas Autorizadas Mikels •*

# MIKEL'S

Te acerca a ser un empresario exitoso

*TAM*

« MIKEL'S TAM UN CONCEPTO ÚNICO

« ¿QUÉ NECESITO?

« BENEFICIOS EXCLUSIVOS

« MIKEL'S EXPERIENCE

« COBERTURA

« INVERSIÓN



**TAMER**

**MANGO**





# TAM

Tiendas Autorizadas Mikel's

CONCEPTO ÚNICO

En MIKEL'S poseemos un concepto altamente atractivo ya que fusionamos nuestra experiencia en el ramo desde 1960 y la oportunidad que ofrecemos de comercializar más de 1080 productos como: herramientas, equipos para talleres y accesorios automotrices.



**AUTOMOTRIZ**



**ELÉCTRICO**



**FERRETERÍA**



# LÍNEAS DE PRODUCTO.



**INDUSTRIAL**



**CICLISMO**



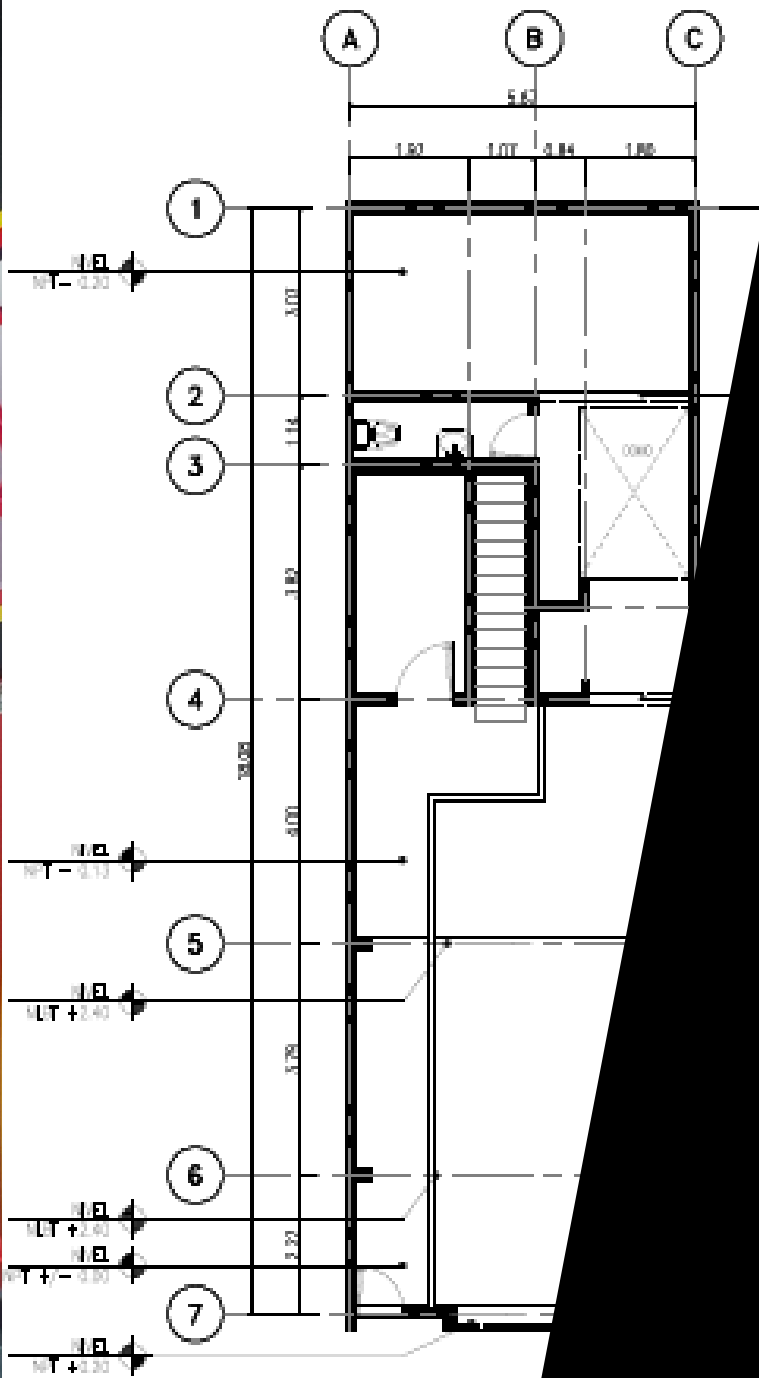
**MOTOCICLISMO**

## ¿QUÉ ES LO QUE NECESITO PARA SER UN FRANQUICIATARIO?

- Local comercial sobre avenida primaria
- Espacio interior entre 120 y 140 m<sup>2</sup>
- Altura mínima de 2.40 m
- Instalación eléctrica , telefónica e internet
- Instalaciones perfectamente construidas y en óptimas condiciones



## ¿QUÉ ES LO QUE NECESITO?



Aceptada la propuesta se enviará al área correspondiente para la medición del local (levantamiento) y tomas fotográficas del mismo, a su vez para la realización del croquis, para realizar la adecuación del diseño y distribución del mobiliario.



**CRÉDITO ESPECIAL**

**PROMOCIONES BIMESTRALES**

**CAPACITACIONES TÉCNICAS Y COMERCIALES**

**ACCESO A DESCUENTOS ESPECIALES COMO FRANQUICIATARIO**

**Beneficios** **MIKEL'S**  
Cuide su Seguridad con Calidad  
**Exclusivos.**

**CENTROS DE SERVICIO AUTORIZADOS**

**GARANTÍA EN TODOS NUESTROS PRODUCTOS**

**PLAN DE BONOS TRIMESTRALES Y ANUALES**



**AUTORIZADA**



» EXHIBIDORES, MATERIAL POP

» ROTULACIÓN EXTERIOR DEL LOCAL

» UNIDAD MÓVIL PARA EVENTOS ESPECIALES

# MIKEL'S PROMOTION TEAM

» IMAGEN PUBLICITARIA PARA INTERIOR Y EXTERIOR DEL LOCAL

» APOYOS ESPECIALES EN INAUGURACIÓN Y ANIVERSARIOS DE LA TAM

» INTEGRACIÓN DE LA TAM EN LA PÁGINA WEB:  
[WWW.MIKELS.COM.MX](http://WWW.MIKELS.COM.MX)



**COBERTURA.**







Agascalientes



Celaya



Cuautla



Guadalajara



León



Monterrey



Morelia



Puebla



Querétaro



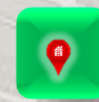
San Luis Potosí



Toluca



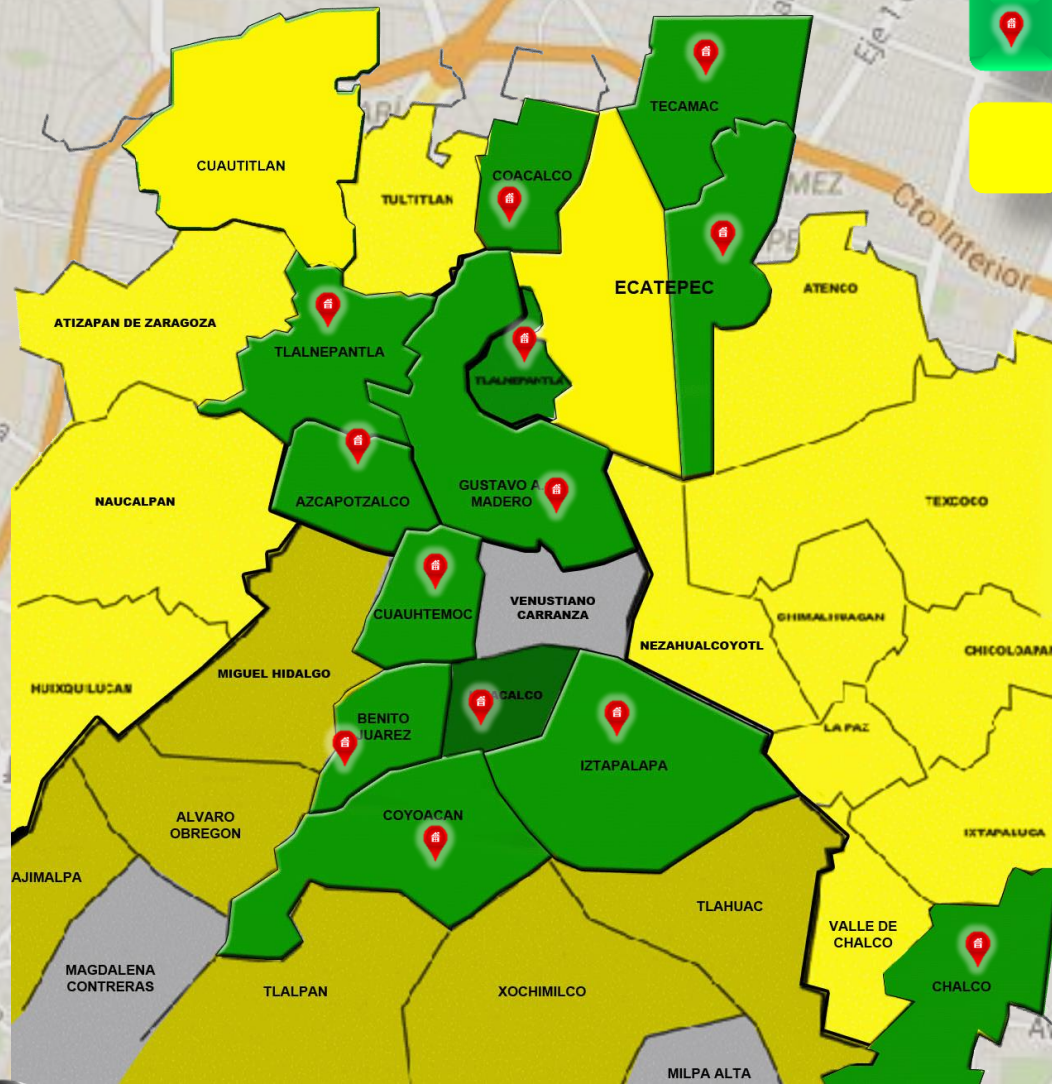
Zamora



PRESENCIA TAM'S



EXPANSIÓN TAM'S



**COBERTURA ÁREA METROPOLITANA.**



Tlalnepantla  
Oficial Store



Central de  
Abastos



Chalco



Coacalco



Cuautitlán



División



Doctores



Ecatepec



Las Armas



Mercado  
25 Julio



Naucalpan



Palacio de  
los deportes

-Inventario inicial de mercancías	63%
-Adecuaciones	22%
-Mobiliario y equipo de cómputo	9%
-Derechos de franquicia	6%

NOTA:

-La renta mensual no está incluida

-La operación de la TAM se maneja con 2 o 3 empleados obligatoriamente: 1 encargado y 2 vendedores



The logo for 'MIKELS' is rendered in a bold, red, 3D-style font with a white outline. It is centered between two horizontal grey bars with a white gradient. The background features a black and white checkered pattern on the left and a dark red area with light streaks on the right. A registered trademark symbol (®) is located to the right of the logo.

**MIKELS**®

*Tu aliado automotriz.*

*• ¡Gracias por su atención! •*